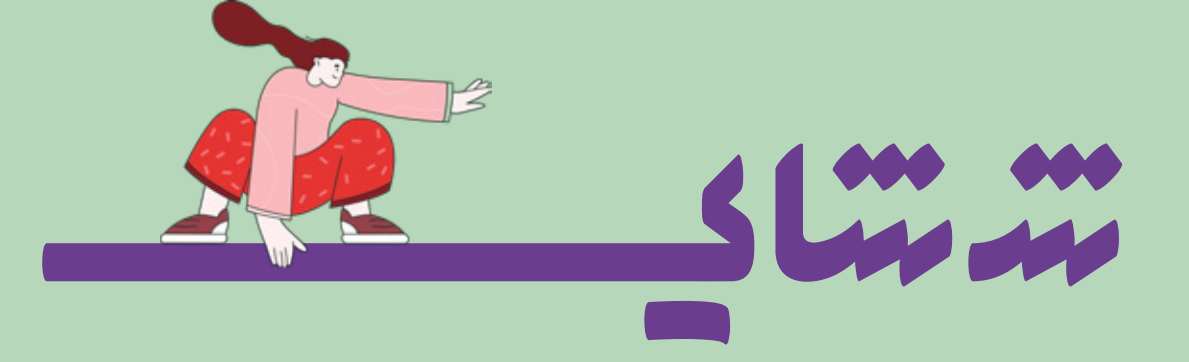


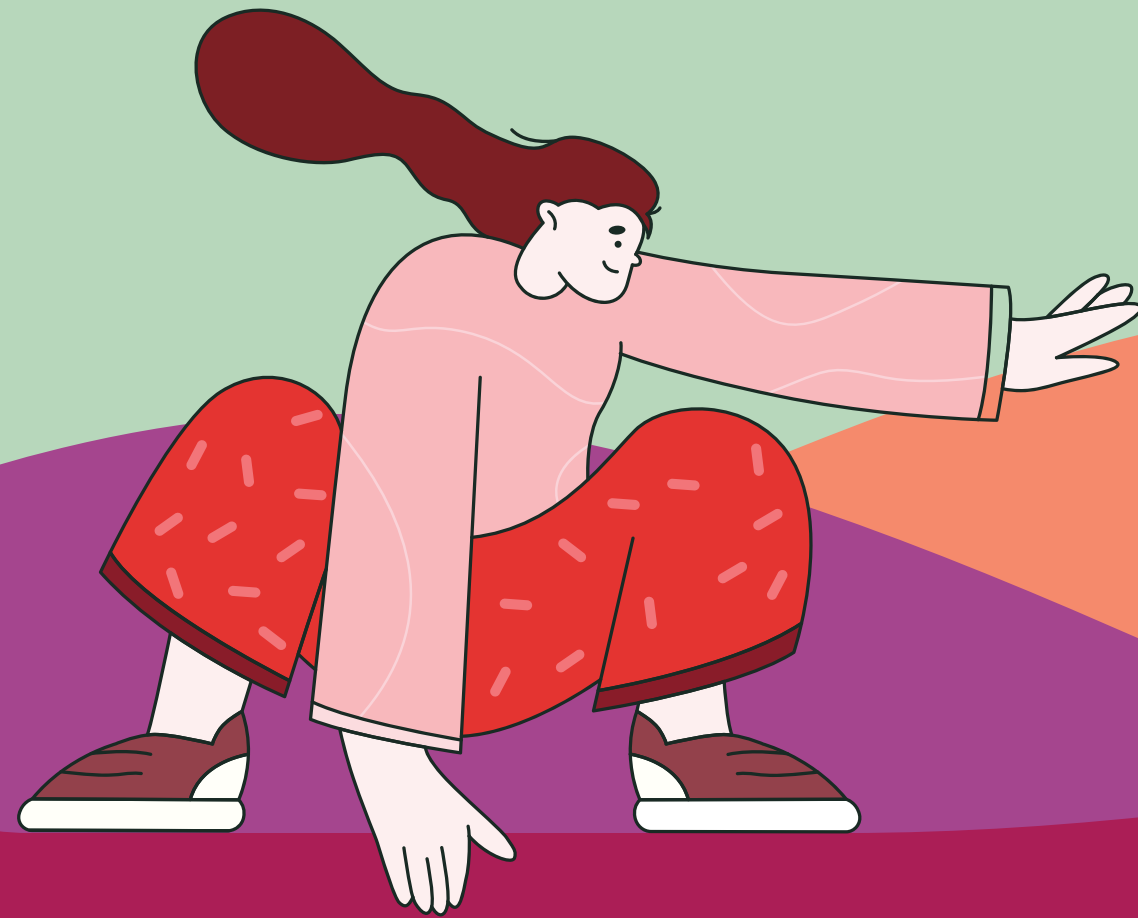
U89




الدليل الارشادي لهوية

ششاي

Shashai | Brand Guidelines



# هويتنا



1.1 التعريف بالهوية

1.2 نبرة الصوت

## التعريف بالهوية

مرحبًا بك في عالم ششاي، حيث تلتقي الإبداع بالانتعاش والدفع، والنكهات الفريدة ترقص على ألسنتكم بكل سحر. نحن لسنا مجرد علامة تجارية للشاي، بل نحن قصة مليئة بمشاعر مختلفة ما بين جد ومرح وإثارة، حيث يتجسد الابتكار في كل قطعة من مخبوزاتنا وكل قطرة من مشروباتنا.

نحن هنا لنعيد تعريف طريقة تجربة الشاي المعتاد والشاي المثليج، مع تشكيلة من النكهات والتجارب التي لا مثيل لها، تأخذك في رحلة ساحرة إلى عالم الذوق الرفيع. سواء كنت تبحث عن تحفيز صباحي، أو لحظات انتعاش في يوم صيفي حار، أو جلسة شاي قبل منتصف الليل، فإننا هنا لنلبي كل رغباتكم بأسلوبنا الفريد والممتع.

نحن ندرك جيدًا أن الفئة الشابة هي قلب عملنا، ولذا فإن روح الفرح والحيوية تتجسد في كل جانب من جوانب هويتنا. لا تتوقع منا الرسمية الزائدة، بل استعد للانغماس في عالم من المرح والإثارة، حيث كل لحظة تجربة هي مغامرة جديدة لا تُنسى.

فلنحتفل معًا بالحياة، ولنمتع حواسنا بتجارب لا تُنسى، في عالم ششاي، حيث الإبداع يلتقي بالابتكار والمرح!



## نبذة الصوت

نقاط نبذة الصوت لبراند ششاي:

1. الإبداع والانتعاش:

نحن نتميز بالإبداع والانتعاش، حيث تتلاقى نكهاتنا الفريدة لتمنحك تجربة مثيرة ومنعشة لا مثيل لها.

2. القصة والمرح:

نحن لسنا مجرد علامة تجارية، بل نحن قصة مليئة بالمرح والإثارة، حيث يتجسد الابتكار في كل قطعة من مخبوزاتنا وكل قطرة من مشروباتنا.

3. التجربة الفريدة:

نحن هنا لتعيد تعريف طريقة تجربة الأيس تي، مع تشكيلة من النكهات التي لا مثيل لها، لتأخذك في رحلة ساحرة إلى عالم الذوق الرفيع.

4. روح الشباب والحيوية:

ندرك أن الفئة الشابة هي قلب عملنا، ولذا فإن روح الفرح والحيوية تتجسد في كل جانب من جوانب هويتنا، مما يجعل كل لحظة تجربة مغامرة جديدة لا تُنسى.

## الشعار اللفظي

يضيف الشعار اللفظي مزية للهوية إذ من شأنه تعزيز الارتباط بالعلامة التجارية وأسلوبها ونبرة صوتها.

روح الشباب  
والحيوية


التجربة  
الفريدة

القصة  
والمرح

الإبداع  
والانتعاش

مو شاي .. ششاي

# الشعار



2.1 الشعار الرئيسي

2.2 المساحة الهامشية

2.3 ألوان الشعار

2.4 الاستخدامات الخاطئة

## الشعار الرئيسي



## المساحة الهامشية

المساحة الهامشية في الهوية تعتبر جزءاً أساسياً من تصميم العلامة التجارية والتعبير عن هويتها. توفر هذه المساحة الفارغة حول العناصر الرئيسية مجالاً للتنفس والتركيز، مما يعزز قوة ووضوح الرسالة.

إذ تسمح المساحة الهامشية بتوجيه تركيز المشاهد إلى الأهم وتعزيز قراءتها وفهمها، وفي نفس الوقت تضيف للتصميم جاذبية وتوازناً بصرياً. هذه المساحة تعكس أيضاً الاحترافية والأناقة، وتعزز الانطباع الإيجابي حول العلامة التجارية ومنتجاتها أو خدماتها.



## ألوان الشعار

ألوان الشعار تلعب دوراً حاسماً في هوية العلامة التجارية، حيث تنقل الرسالة وتعكس الشخصية والقيم التي تتبناها الشركة. تختار الألوان بعناية لتعبر عن الجوانب المختلفة من هوية العلامة، سواء كانت الجرأة والديناميكية، أو الاحترافية والثقة، أو حتى الإبداع والابتكار.

إضافةً إلى ذلك، تتيح الألوان تمييز العلامة التجارية عن منافسيها، وتساهم في بناء تفاعل إيجابي مع العملاء وتعزيز الانتماء للعلامة التجارية. في النهاية، تعتبر الألوان لغة بصرية تساعد في تعزيز تفاعل الجمهور مع العلامة التجارية وتعزيز التعرف عليها بسهولة.





## الاستخدامات الخاطئة

هذه أمثلة للاستخدامات الخاطئة للشعار، يرجى استخدام الشعار الأساسي للحفاظ على تناغم الهوية البصرية وتعزيز اتساقها.

1- إزالة أي جزء من هيكل الشعار.

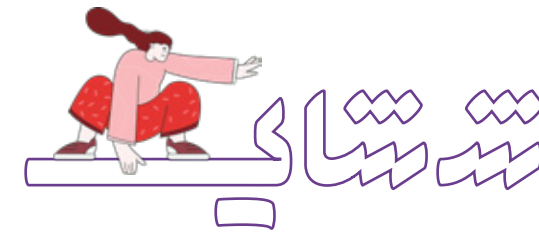
2- تغيير مكان النص.

3- إضافة تأثيرات.

4- تحويل الشعار لحدود خارجية.

5- تغيير أبعاد الشعار أو إمالاته.

6- استخدام الشعار على خلفيات مختلفة.



# الألوان وان

---

1.1 الألوان الرئيسية

---

1.2 الألوان الثانوية

---

## الألوان الرئيسية

الألوان الأساسية تلعب دورًا حاسمًا في بناء الهوية، حيث تعكس الشخصية والطابع والقيم للشركات والعلامات التجارية. تختلف الألوان في الإحساس والتأثير، مما يمنح الهوية تفردها ويساعد في تحديد الهوية المرغوبة والتميز عن المنافسين.

#791028

#006B84

#AB1E56

#6B3D8E

## الألوان الثانوية

الألوان الثانوية تسهم في إغناء وتعميق الهوية، حيث تعزز الطابع والشخصية وتضيف لمسات إبداعية وتجديدية. تختلف الألوان الثانوية في الإحساس والتأثير وتعزز التفرد والتميز في الهوية، مما يسهم في جذب الانتباه وترسيخ الهوية لدى الجمهور.

#AB99FC

#B7D7BB

#F58A6C

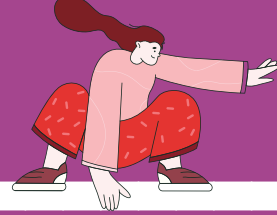
#B3936C

#A5458E

#F6E1CE

#691642

# الخطوط



---

1.1 خط اللغة العربية

---

1.2 خط اللغة الانجليزية

---

## خط اللغة العربية

تعد الخطوط أحد العناصر الأساسية للهوية لذلك تم اعتماد خط عربي خاص للهوية؛ لذلك يستخدم بشكل أساسي بوزن سميك جداً للعناوين الرئيسية ، ووزن سميك للعناوين الفرعية ورؤوس الأقسام، ويستخدم كوزن عادي في كتابة نصوص المتن

## خط Rubik

(يتم تطبيق هذا الخط في جميع الاتصالات الداخلية و في مواد القرطاسية والعروض التقديمية و الوسائط التجارية والرقمية للمحتوى باللغة العربية)

أ ب ت ث ج ح خ د ذ ر ز س ش ص ض ط ظ ع  
غ ف ق ك ل م ن ه و ي !@#\$%& ١٢٣٤٥٦٧٨٩٠

## Rubik وسط

يستخدم في الشرح و الإيضاح و يعتمد عليه في كتابة النصوص

أ ب ت ث ج ح خ د ذ ر ز س ش ص ض ط ظ ع  
غ ف ق ك ل م ن ه و ي !@#\$%& ١٢٣٤٥٦٧٨٩٠

## Rubik سميك

يستخدم في العناوين ورؤوس الأقسام

أ ب ت ث ج ح خ د ذ ر ز س ش ص ض ط ظ ع  
غ ف ق ك ل م ن ه و ي !@#\$%& ١٢٣٤٥٦٧٨٩٠

## Rubik سميك جداً

يستخدم في العنوان الرئيسي أو الرسالة الأهم

## خط اللغة الانجليزية

تعد الخطوط أحد العناصر الأساسية للهوية لذلك تم اعتماد خط انجليزي خاص للهوية؛ لذلك يستخدم بشكل أساسي بوزن سميك للعناوين الرئيسية والفرعية، ويستخدم كوزن عادي في كتابة نصوص المتن

### Rubik Font

(This font is applied in all internal communications, stationery materials, presentations, commercial and digital media for content in English)

### Rubik Medium

(It is used in explanation and clarification more and is relied upon in writing textual essays)

ABCDEFGHIJKLMN OPQRSTUVWXYZ  
 abcdefghijklmnopqr stuvwxyz  
 1234567890 !@#\$%&

### Rubik Bold

(It is used in prominent titles and to draw attention to a specific thing)

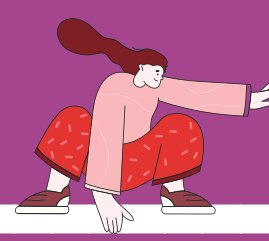
**ABCDEFGHIJKLMN OPQRSTUVWXYZ**  
**abcdefghijklmnopqr stuvwxyz**  
**1234567890 !@#\$%&**

### Rubik Black

(It is used in prominent titles and to draw attention to a specific thing)

**ABCDEFGHIJKLMN OPQRSTUVWXYZ**  
**abcdefghijklmnopqr stuvwxyz**  
**1234567890 !@#\$%&**

# الأنماط



---

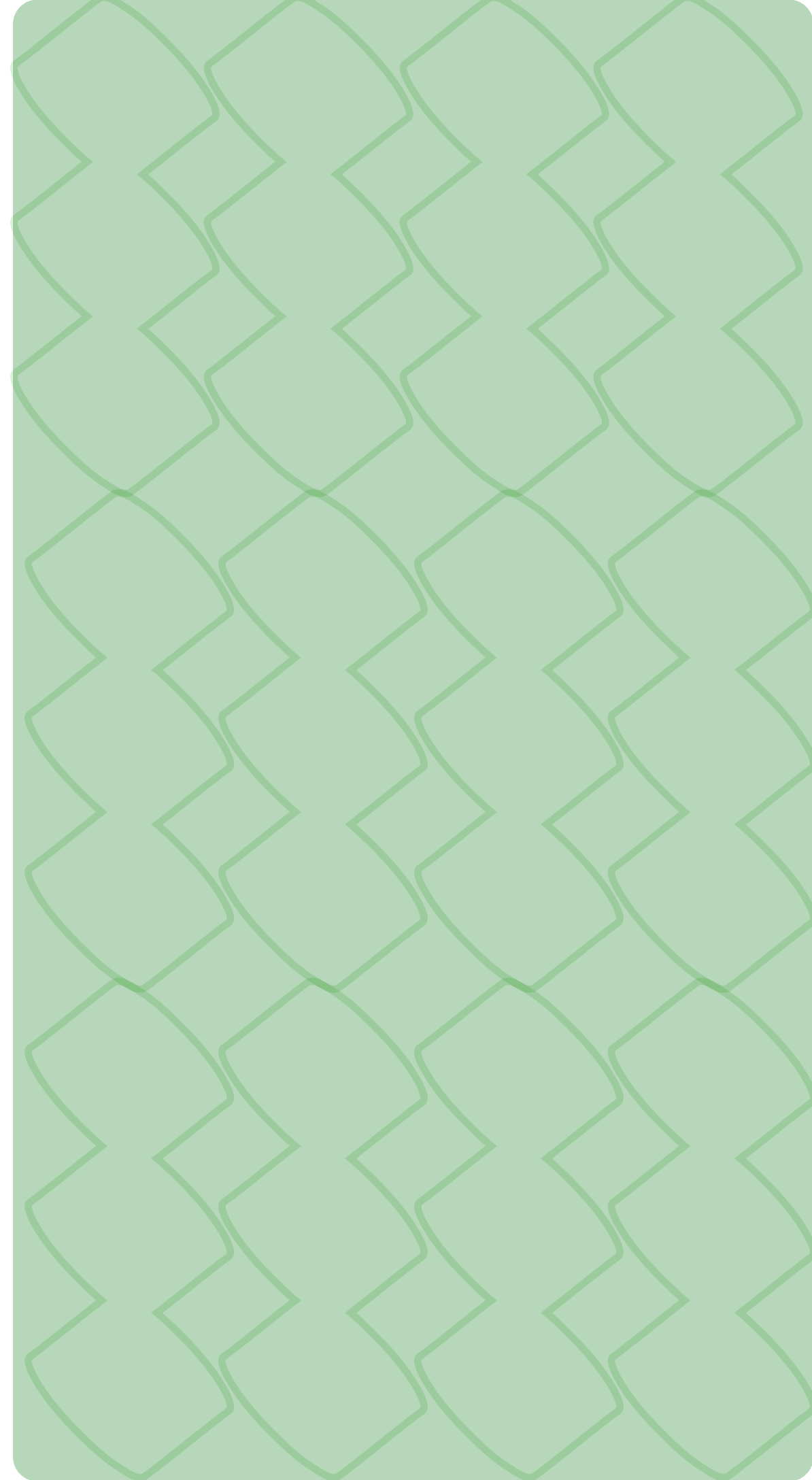
1.1 الباترن

---

1.2 الرسومات

---





## الأنماط

الأنماط يمكن أن تضيف عمقاً وتعقيداً على الهوية، حيث تمثل مظهراً مميزاً وفريداً. تساهم الأنماط في تعزيز الهوية وتمييزها عبر الرموز والتصاميم الخاصة بها، مما يساهم في بناء الاتصال والتفاعل مع الجمهور بشكل فعال

## الرسومات

الرسومات داخل الهوية تساعد في تمييز العلامة التجارية، توصيل الرسالة والقيم، بناء الاتساق والتميز، وتعزيز التفاعل والتذكر مع الجمهور.



## الرسومات

الرسومات داخل الهوية تساعد في تمييز العلامة التجارية، توصيل الرسالة والقيم، بناء الاتساق والتميز، وتعزيز التفاعل والتذكر مع الجمهور.





## الرسومات


الرسومات داخل الهوية تساعد في تمييز العلامة التجارية، توصيل الرسالة والقيم، بناء الاتساق والتميز، وتعزيز التفاعل والتذكر مع الجمهور.

## الرسومات

الرسومات داخل الهوية تساعد في تمييز العلامة التجارية،  
توصيل الرسالة والقيم، بناء الاتساق والتميز، وتعزيز التفاعل  
والتذكر مع الجمهور.



# التطبيقات



2.1 ورق مراسلات

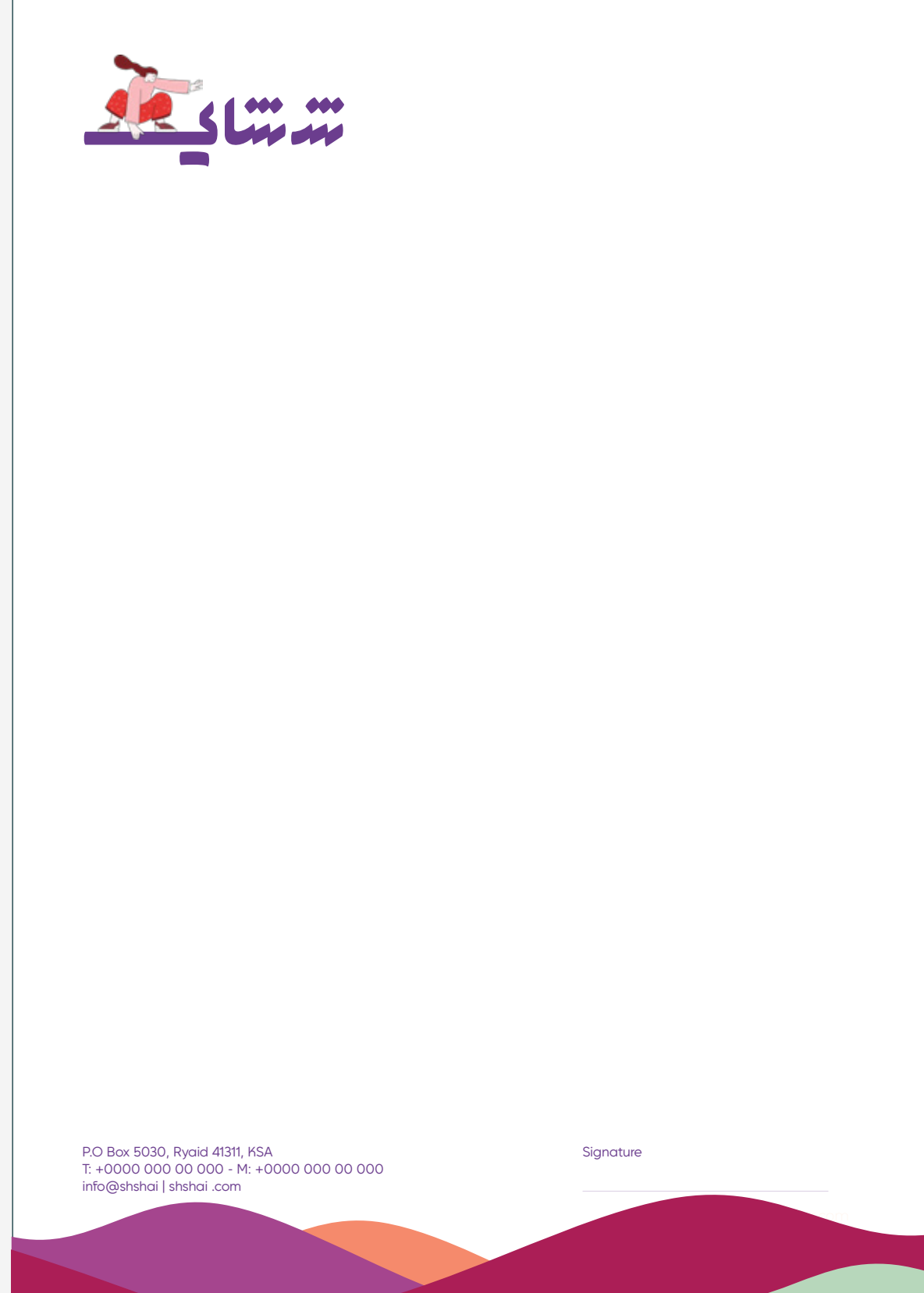
2.2 بزنس كارد

2.3 ظرف صغير

2.4 ظرف كبير

## ورق مراسلات

يمكن إجراء تعديل أو تغيير يتماشى مع روح العلامة التجارية وألوانها دون التأثير على نظام العلامة التجارية، مع الالتزام بقواعد التنفيذ المطلوبة



## بزنس كارد

يمكن إجراء تعديل أو تغيير يتماشى مع روح العلامة التجارية وألوانها دون التأثير على نظام العلامة التجارية، مع الالتزام بقواعد التنفيذ المطلوبة





## ظرف صغير

يمكن إجراء تعديل أو تغيير يتماشى مع روح العلامة التجارية وألوانها دون التأثير على نظام العلامة التجارية، مع الالتزام بقواعد التنفيذ المطلوبة



## ظرف كبير

يمكن إجراء تعديل أو تغيير يتماشى مع روح العلامة التجارية وألوانها دون التأثير على نظام العلامة التجارية، مع الالتزام بقواعد التنفيذ المطلوبة





# Mockups

2.1	علبة	2.5	كوب
2.2	كيس ورقي	2.6	زي موحد
2.3	فود تـرك	2.7	لوحة خارجية
2.4	ستيكر منتجات		

## علبة

يمكن إجراء تعديل أو تغيير يتماشى مع روح العلامة التجارية وألوانها دون التأثير على نظام العلامة التجارية، مع الالتزام بقواعد التنفيذ المطلوبة



## كيس ورقي

يمكن إجراء تعديل أو تغيير يتماشى مع روح العلامة التجارية وألوانها دون التأثير على نظام العلامة التجارية، مع الالتزام بقواعد التنفيذ المطلوبة



## فود ترك

يمكن إجراء تعديل أو تغيير يتماشى مع روح العلامة التجارية وألوانها دون التأثير على نظام العلامة التجارية، مع الالتزام بقواعد التنفيذ المطلوبة



## ستيكر

يمكن إجراء تعديل أو تغيير يتماشى مع روح العلامة التجارية وألوانها دون التأثير على نظام العلامة التجارية، مع الالتزام بقواعد التنفيذ المطلوبة





## كوب

يمكن إجراء تعديل أو تغيير يتماشى مع روح العلامة التجارية وألوانها دون التأثير على نظام العلامة التجارية، مع الالتزام بقواعد التنفيذ المطلوبة



## زي موحد

يمكن إجراء تعديل أو تغيير يتماشى مع روح العلامة التجارية وألوانها دون التأثير على نظام العلامة التجارية، مع الالتزام بقواعد التنفيذ المطلوبة



## لوحة خارجية

يمكن إجراء تعديل أو تغيير يتماشى مع روح العلامة التجارية وألوانها دون التأثير على نظام العلامة التجارية، مع الالتزام بقواعد التنفيذ المطلوبة

